

swissporGREENROOF WS 25H

Description produit

Plaque de stockage et d'obturation d'eau avec certification CE en polystyrène expansé recyclé (HIPS) résistant à la pression, avec une capacité de stockage d'eau de 11,8 l/m².

Caractéristiques du produit

- ✓ Haute rétention des eaux de pluie
- ✓ Effet retardant sur l'écoulement
- ✓ Résistance microbiologique
- ✓ Surface d'appui accrue
- ✓ Fonction de drainage supplémentaire
- ✓ Résistant à la pression

Applications

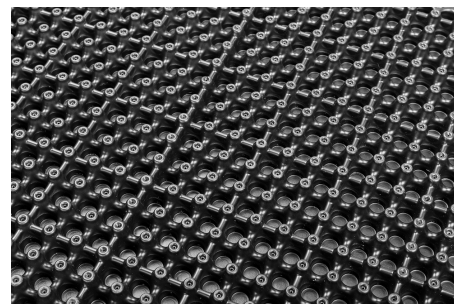
Fonction et application

- ✓ Plaque de stockage et d'obturation d'eau pour toitures végétalisées.

Élément de construction et utilisation

Toit plat

- ✓ Sous des structures de toitures plates végétalisées extensives ou intensives



Longueur	2020 mm
Largeur	1100 mm
Hauteur	25 mm

Caractéristiques techniques

Caractéristique	Symbole	Norme	Unité	Valeur
Capacité de rétention des eaux de pluie			l/m ²	11.8
Volume de remplissage			l/m ²	13.5
Perte de chevauchement			%	3
Masse surfacique			kg/m ²	1.36
Résistance à la compression à vide			kN/m ²	322
Résistance à la compression après remplissage			kN/m ²	478.7
Capacité de drainage à plat de 20 kPa		DIN EN ISO 12958	l/(m·s)	i= 0.01 / 0.39 i= 0.02 / 0.57 i= 0.03 / 0.71 i= 0.05 / 0.91

Informations

Informations	Les informations fournies sont basées sur l'état actuel de la technique. Des modifications sont susceptibles d'être apportées.
Montage	Assemblé ou superposé Recouvrir immédiatement après la pose
Stockage	Couché, à l'abri des UV en cas de stockage prolongé